



静岡県住宅振興協議会  
会長

(静岡県くらし・環境部長)

高畑 英治

静岡県住宅振興協議会は、住まいに関する情報を伝え、県民の皆様のよりよい住生活並びに文化の向上に資するとともに、住宅建設の促進と住宅建設に関する技術の向上を図ることにより、住宅産業並びに関連産業の振興に寄与することを目的として昭和60年に設立いたしました。この目的のもと、昭和63年に「静岡県住まいの文化賞」を創設し、「功労者部門」と「住宅部門」の2つの部門により表彰しております。

「功労者部門」におきましては、住宅及び住環境に関する調査・研究活動及び技術の維持・向上、開発、住宅産業及び関連産業の振興、又は住宅及び住環境の意識啓発等に顕著な貢献をした方を、関係団体から御推薦いただき表彰しており、今回は3名の方が受賞されました。

「住宅部門」におきましては、県内で建築された個人住宅を対象とし、自然・風土・伝統文化など地域の特性を活かした住宅を表彰しており、今回は、コロナ禍を経て、テレワークの普及等による多様なライフスタイルに対応し、仕事のある住まいの魅力を発信していくため「プラス〇の住まい賞」と脱炭素社会の実現に向けて省エネ性能に優れた住宅を普及していくため「省エネ住宅賞」を新たに創設して実施いたしました。

28回目を迎えた今回は、29件の応募をいただき、審査委員会による厳正な審査の結果、最優秀賞(静岡県知事賞)1点、優秀賞5点、省エネ住宅賞1点の作品を選定いたしました。

最優秀賞を受賞した作品を始めとして、いずれの作品も、住まい手と造り手が一緒になって創り上げた「住まいづくり」の好事例であり、これから住宅を建てる方、設計者、施工者などの方に、今後の参考にしていただければ幸いです。

結びに、この住まいの文化賞に応募いただいた皆様、川口委員長を始めとする審査委員の皆様、そして、現地審査等に御協力いただいた皆様に対して、厚く御礼申し上げます。



静岡県住まいの文化賞  
審査委員長

(静岡文化芸術大学名誉教授)

川口 宗敏

応募作品ですが、前回は42件あり、今回は29件でした。これは、静岡県がまとめた2022年の県内新設住宅着工戸数1万9776戸で、過去30年で最小となり、初の2万戸割れとなった事とも関連しているかもしれませんが、第1次の書類審査では、住宅区分として専用住宅28件(96.6%)、併用住宅1件(3.4%)が在り、大半が専用住宅でした。また、構造別では木造が29件(100.0%)であり、今回の応募の建築場所は、東部が5件(17.3%)、中部が9件(31.0%)、西部が15件(51.7%)という割合でした。

応募件数は減少しましたが、応募された住宅は、敷地形状、建設工法、使用材料、建設コストなどの違い、自然環境や省エネへの配慮の仕方、施主の生活スタイルの相違によって、例年と同様に色々と個性が感じられました。

ところで、前回は厳しいコロナ禍の状況下で開催された住まいの文化賞実施でありましたが、今回は例年と同様に審査員全員による現地審査を行いました。第1次の書類審査では、諸条件の異なる可能な限り多様な作品を取上げ、第2次の現地審査を行いました。この静岡県住まいの文化賞においては、第2次の現地審査は非常に重要な役割を持っています。アイデア設計提案と異なり、4日間も掛けて現地審査を実施しました。上手くまとめられた第1次審査提出の書類だけでは、実空間の持つスケール感、材質感、利便性、施工技術、施主・設計者・施工者の関わり方など様々な視点からの評価が、困難であります。毎回、実際の住宅を拝見させてもらい、直接、見聞しなければ発見できない箇所が多々あります。そして、最終審査も長時間掛けて、機能性、快適性、施工性、安全性、省エネ性、住まい手の満足度といった様々な視点から審査委員の間で意見交換を行い、結論を出しました。

結論として、人賞された作品に共通している点は、提出書類の美しい写真以上に、その住まいならではの居心地の良さが感じられること。設計・工事における色々な苦労・工夫が推察できること。地域資源や周辺環境を活かしていること。その家ならではの個性が感じられ、施主をして誇れる住宅であることなどが、受賞作品ならではの素晴らしい家ではないでしょうか。

そして、これから新しい住まいをつくれる方々が、この冊子も一つの参考資料とし、こんな家に住みたいと思われるような家を、是非、創って頂けたら幸いです。



静岡県住まいの文化賞は、県内において自然、風土、伝統文化など地域の特性を活かした住宅と住生活及び住文化の育成に貢献した個人又は団体を表彰するものです。

目次

## 「住宅部門」

	最優秀賞(県知事賞) しずおか優良木材賞 翠下奏城の家	02
	優秀賞 プラスOの住まい賞 纏まる平家	06
	優秀賞 豊かな暮らし空間創生推進協議会賞 コノジノイエ	08
	優秀賞 リフォーム賞 大屋根まわりの眺居	10
	優秀賞 山手の家	12
	優秀賞 島田のいえ ～小さい家での豊かな暮らし～	14
	省エネ住宅賞 クロノヒラヤ	16

## 「功労者部門」

個人の部 久保田 貴久 / 烏居 久保 / 宮本 明 審査風景	18
------------------------------------	----

住まいの文化賞(住宅部門)受賞者一覧	19
住まいの文化賞(功労者部門)受賞者一覧	25
第28回静岡県住まいの文化賞「住宅部門」応募要領	28
静岡県住宅振興協議会の概要	30



## 講評

住宅が建つ敷地は、道を挟んで南側と西側に歴史ある緑豊かな浜松城公園が位置している。この優れた自然景観及び歴史的環境という長所を取り込むことを基本としながらも、東西に長く高低差のある不整形の敷地形状、北側に横たわる擁壁、人通りの多い南側の道路といった、普通の宅地では難題となる制約条件をも巧みに解決し、優れた住空間を創生したことは、高く評価できる。具体的には、通りに対して軒を低く抑え、変化ある切り妻屋根の組合せと縦格子窓による落ち着きある和風の外観。収納扉板戸をはさんだ横長の高窓と腰窓によって、公園内の木々の緑と柔らかな光を取り込んだリビング空間。見事に整理整頓された収納スペース。洗練された和室デザインと使用材料。効果的な脱衣室やトイレの天窗など、細部まで創意工夫された箇所を見出せる住宅である。これらを実現可能した背景には、施主・設計者・施工者の相互の情報交換と最良の家を創りたいという強い姿勢・努力が在ったことを、現地審査時での会話から窺い知ることができた。



玄関正面に窓を設け景色を切りとる

# 翠下奏城の家

最優秀賞 しずおか優良木材賞



軒高を低くした数寄屋風の外観



シンプルな外観に重みと陰影をもらす植栽と石



床や家具はオーク材、壁や天井は漆喰で統一されたLDK



茶室の雰囲気をもとに、非日常を味わえる本格的な和室



隣接する公園の風景を取り込みリビングのコーナーに設けたカウンター席



隣接する公園の風景を取り込みリビングのコーナーに設けたカウンター席



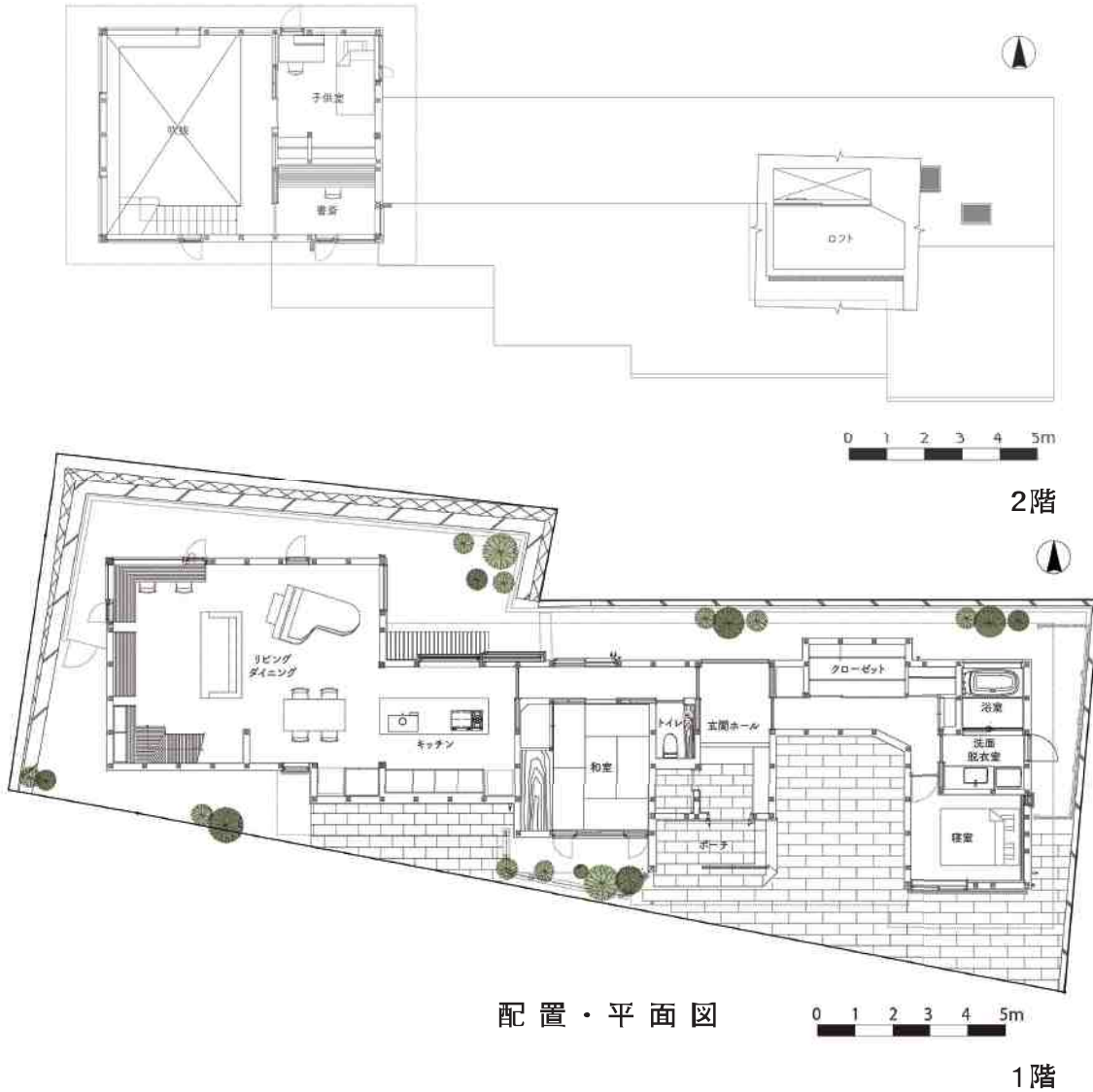
上部から自然光が差し、緑を見おろす階段



猫ちゃんも季節を楽しむことのできる高窓



オーク材の造作家具が壁面をすっきりと見せるオーダーキッチン



配置・平面図

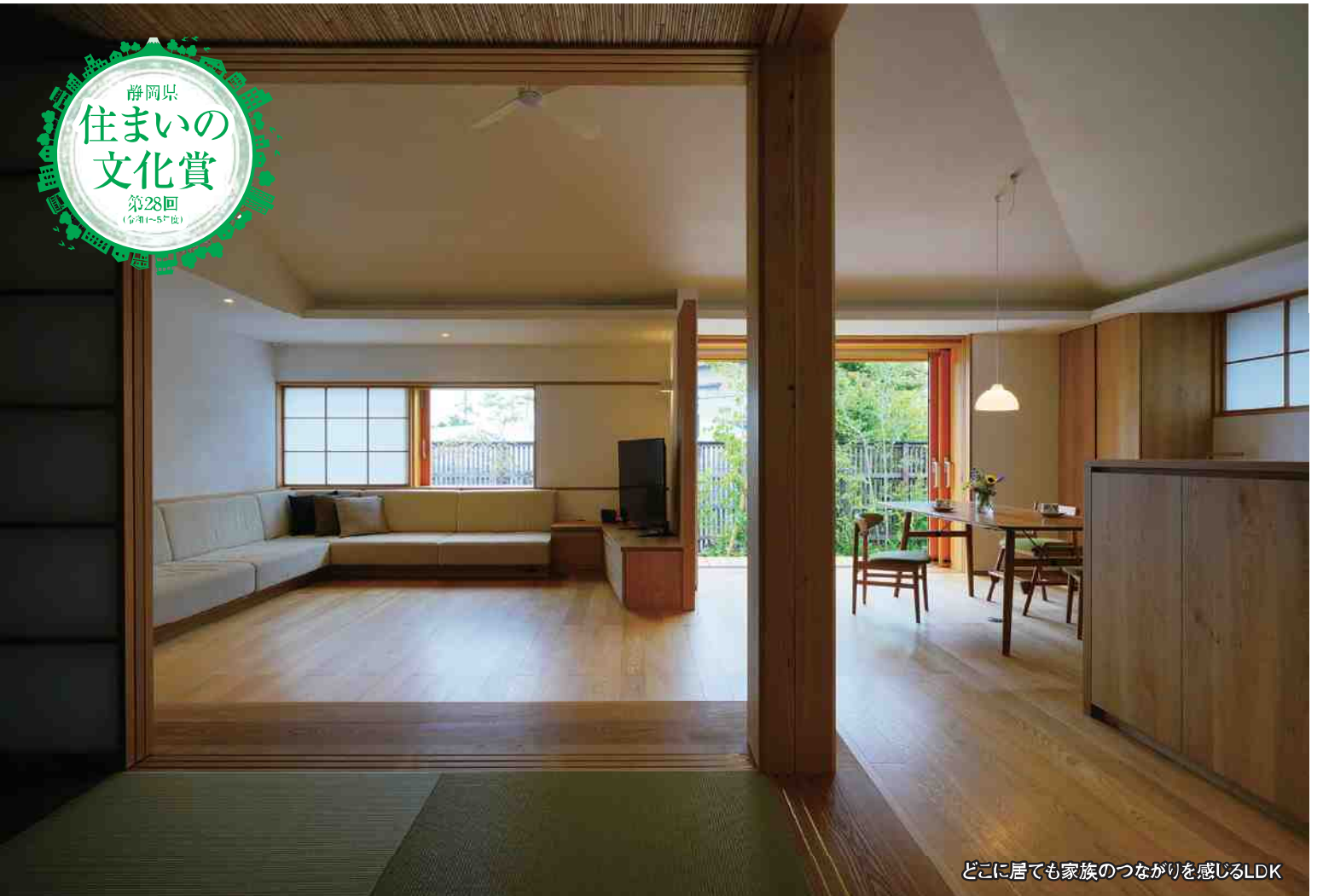
### お施主様の声

夫婦の趣味であるワインや音楽を楽しみながら、年を重ねるのであれば「和の住まい」という結論に至り、土地探しから計画がスタート。敷地形状や崖地など制約も多かったのですが、緑に包まれた周辺環境に惹かれ即決。難しい条件を活かした設計に「こうすれば良かった」は見つからず、暮らすほどに「いい家だな」と実感しております。

### 作品概要

作品名 翠下奏城の家  
 建築場所 浜松市  
 完成年 令和4年4月  
 規模 木造2階建 148.06㎡  
 種別 戸建専用住宅  
 設計者 株式会社サン工房  
 施工者 株式会社サン工房

(写真提供者：株式会社サン工房)



どこに居ても家族のつながりを感じるLDK



植栽をウッドフェンスとの間に設け四季を楽しむよう配慮



方形屋根とし、地に這うよう田の中に佇む住まい

## ま 纏まる平家

優秀賞

プラス0の住まい賞

### 講評

山園風景に囲まれ、方形屋根を冠したシンプルな形態の平屋住宅である。サービスルームと称する四畳半の和室を正方形平面の中心に置き、そこを中心に回遊できる動線は、単純明快で使い勝手の良いものになっている。南側に大きな開口部を持つダイニングとリビングから取り入れた光は、開放的なサービスルームと一体化し、より広々とした明るい室内を演出している。また、南側の苔で覆われた小さな日本庭園は、室内からの眺望を快適なものにしている。そして、この住宅の特筆すべき点は、住空間収納プランナーである奥様と設計者との共同作業によって見事な収納スペースを実現していることである。それは、シューズクローク、小屋裏収納、各部屋の各種収納に見出すことができる。





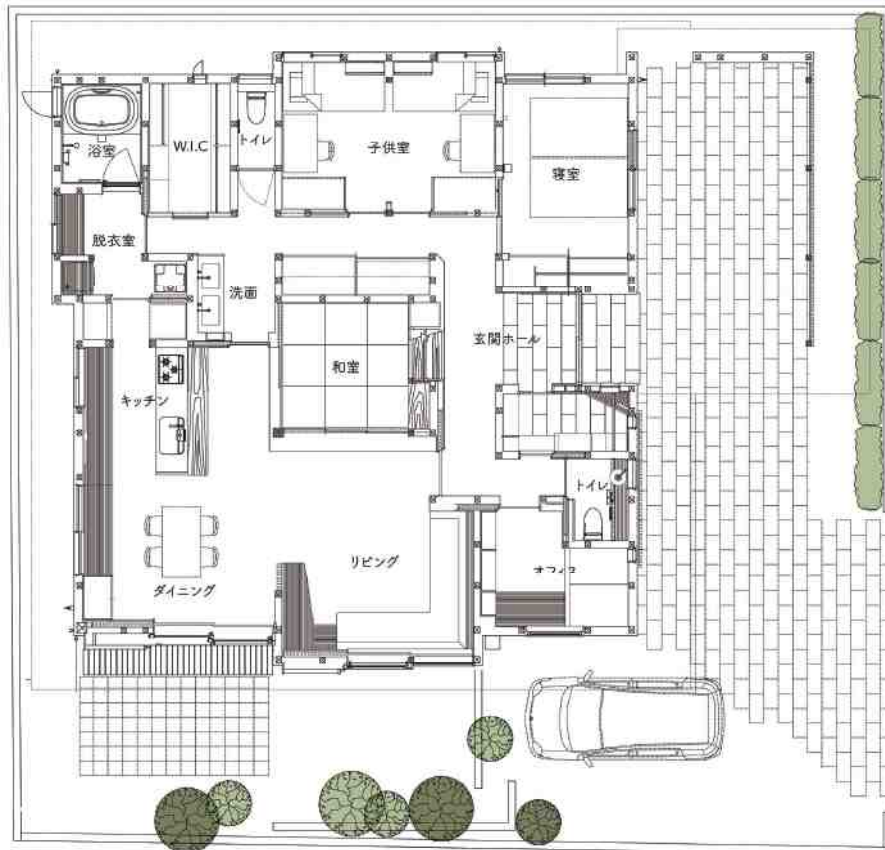
お子様が自然と走り回りたくなるような動線計画



玄関の先に格子を設けることで  
プライバシーと風通しにも配慮



住まい手が杉の香りに包まれた  
心地良い仕事場



0 1 2 3 4 5m

1階

配置・平面図

## お施主様の声

住まいに関するイメージ画像を集め、想いを設計者と共有しながら、理想の住まいを形にしていきました。

生まれ育った原風景から「和」を好み、それを現代の住まいに取り入れながらも、機能的かつ快適で、住まいに合った和の庭園は、外からも内からも四季を感じ、日々の暮らしを満喫しております。

## 作品概要

作品名 纏まる平家  
 建築場所 藤枝市  
 完成年 令和3年10月  
 規模 木造平屋建 155.88㎡  
 種別 戸建専用住宅  
 設計者 株式会社サン工房  
 施工者 株式会社サン工房

(写真提供者：株式会社サン工房)



木塀や山採りの木々により、道路から中庭へと続く奥行きのある景観を構成している

## コノジノイエ

優秀賞

豊かな暮らし空間創生推進協議会賞

### 講評

北側に居間・食堂、東側にフリースペース、南側に主寝室、西側を開けたコの字型のコートハウスである。中心に置かれた中庭は、通風・採光機能はもとより、植栽による四季の変化で、日々の快適な生活空間を創出することに成功している。また、室内と中庭との関連性を高めるために、2カ所のウッドデッキ設置や、居間・

食堂の木製ガラス戸とか寝室の麻布建具等に色々と工夫を凝らしている点も良い。キッチンに隣接して北東に洗面、洗濯・脱衣、浴室、ファミリークローゼット、トイレをまとめた配置は、動線が非常に機能的である。そして、室内に置かれた造り付キッチン、戸棚、家具、置物等の洗練されたデザインによって、室内空間がシンプルかつ芸術的な雰囲気を感じさせるものになっている。



有孔ブロックと植栽でアプローチを誘導



玄関横に配置した手洗い



吹抜けを介して2階とつながる



配置・平面図

## お施主様の声

居住空間としての快適さに加え、家族の気配と季節の移ろいをどこにいても感じることができ、自宅で過ごす時間がぐんと増えました。プライベート感のある中庭とテラスのおかげで、コロナ禍という制限のある日々も、のんびりと豊かな気持ちで過ごすことができました。私たち夫婦の要望を、余すことなくかたちにしていただいた理想の住まいです。

## 作品概要

作品名	コノジノイエ
建築場所	沼津市
完成年	令和4年5月
規模	木造2階建 156.64㎡
種別	戸建専用住宅
設計者	株式会社平成建設 奥村賢史(沼津市)
施工者	株式会社平成建設(沼津市)

(写真提供者：株式会社平成建設 沼津市)



外観 草地広場より

## 大屋根まわりの眺居

優秀賞  
リフォーム賞

### 講評

伊豆高原の高台斜面に建つ築30年の別荘のフルリノベーションである。この古い別荘は、急斜面に沿って覆われた大屋根とスキップフロアに特徴があり、木造の構造躯体をスケルトンにし、耐震補強と断熱性能の向上を図ったリノベーションであることを、高評価するものである。古い柱・梁の木材、新設された床や天井の木の板材、新設された木の階段、新設あるいは新装された白壁が構成する空間は、スキップフロアによるレベル変化とも相成り、光の明暗や色彩が織りなす素晴らしい室内空間へと変貌している。また、新設された2階浴室からの眺望も魅力的であり、建物の周りを一周できる外構リノベーションも、敷地の高低差を有効利用して良い。



中2階Livingからの眺め



Terraceからの眺め



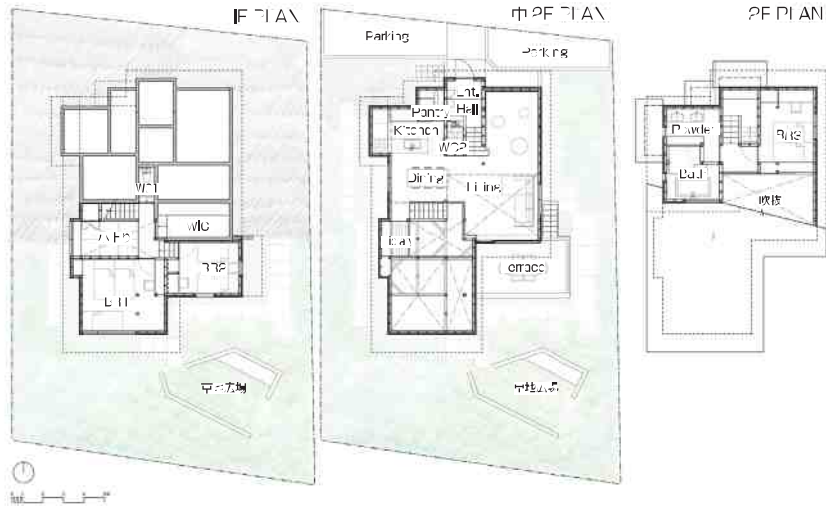
2階BathからPowderを見る



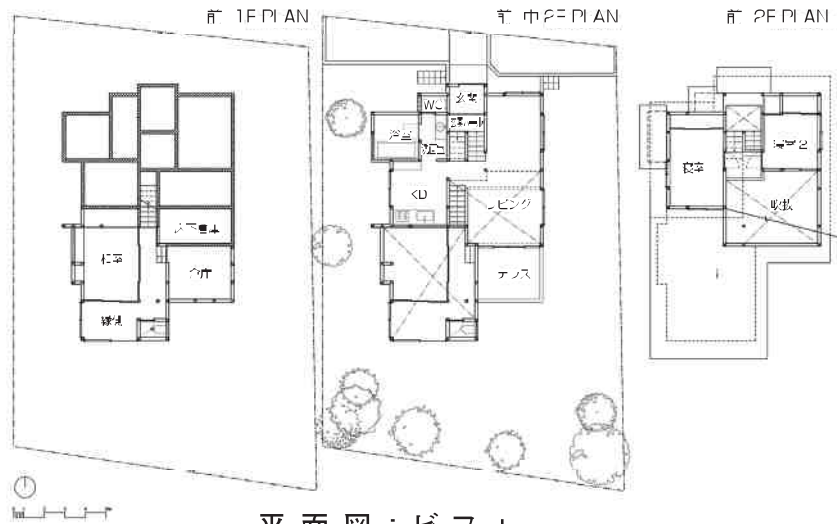
1階小上がり、階段を見る



1階BR1からの眺め



平面図：アフター



平面図：ビフォー

## お施主様の声

娘が小さな頃、彼女の心に庭のある家で暮らす体験を残したいと考え、中古の別荘を購入してから10年。スキップフロア、大きな温泉のお風呂、テラスの風、柱の傷など、様々な思い出を残しながらのリノベーションでした。思い出や高い居住性と、美しいデザインを共存、実現していただき、大満足の家となりました。

## 作品概要

作品名 大屋根まわりの眺居  
 建築場所 伊東市  
 完成年 令和4年8月  
 規模 木造2階建 121.74㎡  
 種別 戸建専用住宅  
 設計者 池田雪絵大野俊治一級建築士事務所  
 施工者 大同工業株式会社

(写真提供者：鳥村銅)



南側道路から外観を見る



1階リビングより2階廊下と和室を同時に見る



1階ダイニングからリビング方向を見る

## 山手の家 優秀賞

### 講評

この住宅は、施主と設計者の協同による非常にコンセプチュアル(概念的)な考え方に基づいてつくられたものである。施主の「家族がバラバラなことをしていても気配が感じられること」、「写真などの多趣味なコレクションが色々な場所から鑑賞できること」といった要望からはじまり、設計者が「南側に平屋の2つの箱と北側に2階建ての2つの箱をつくり、この計4つの箱によって創出される空間構成要素を活かす」という創造的な試みである。従来の「使い勝手の良い家」といった機能的・一般的な評価基準からすると掛け離れているかもしれないが、これからの住宅に対する多種多様な考え方や要望にも対応した挑戦的な一作品として、評価するものである。



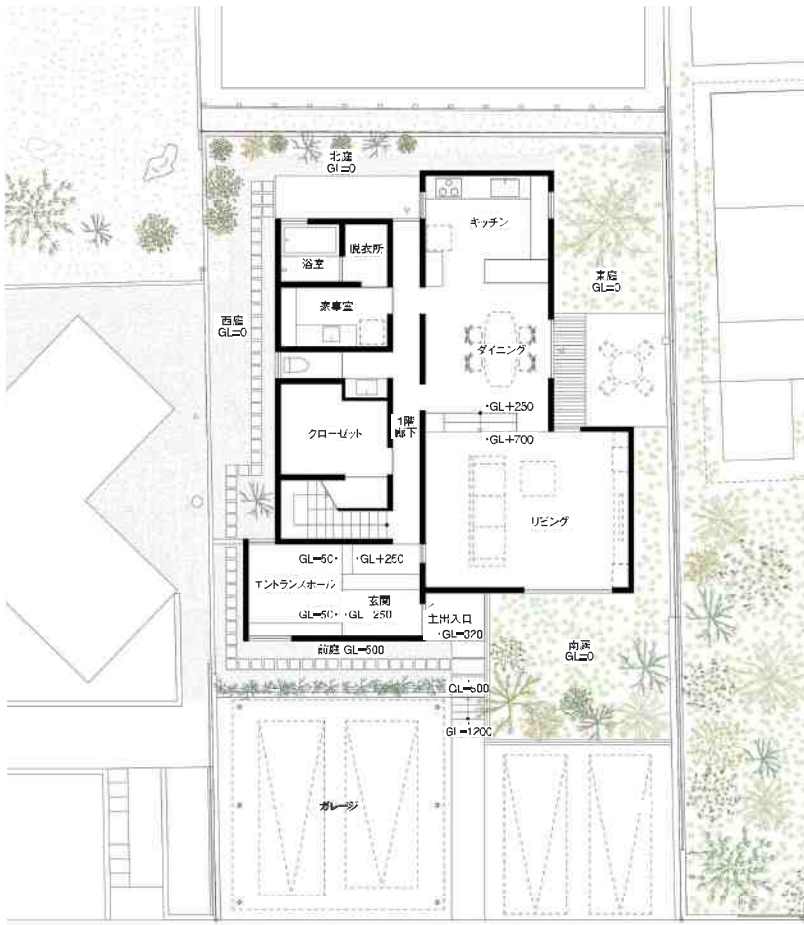
1階リビングから吹き抜けを見上げる



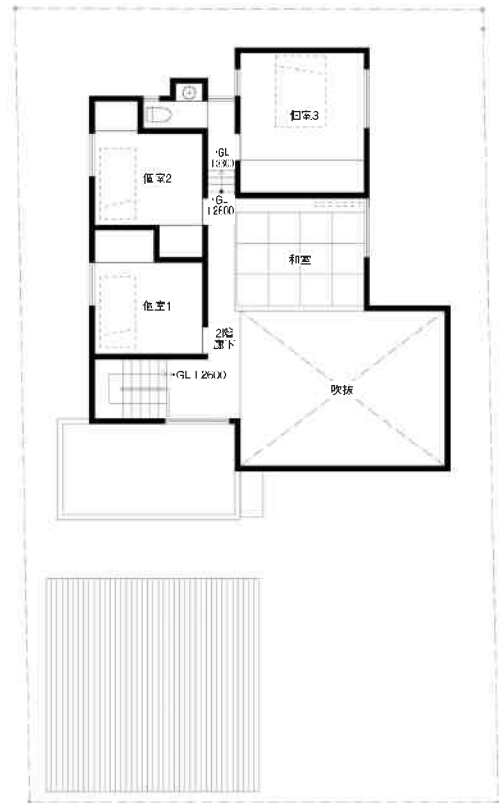
2階廊下から南方向を見る



2階廊下から1階リビングと南庭を見る



1階



2階

配置・平面図



## お施主様の声

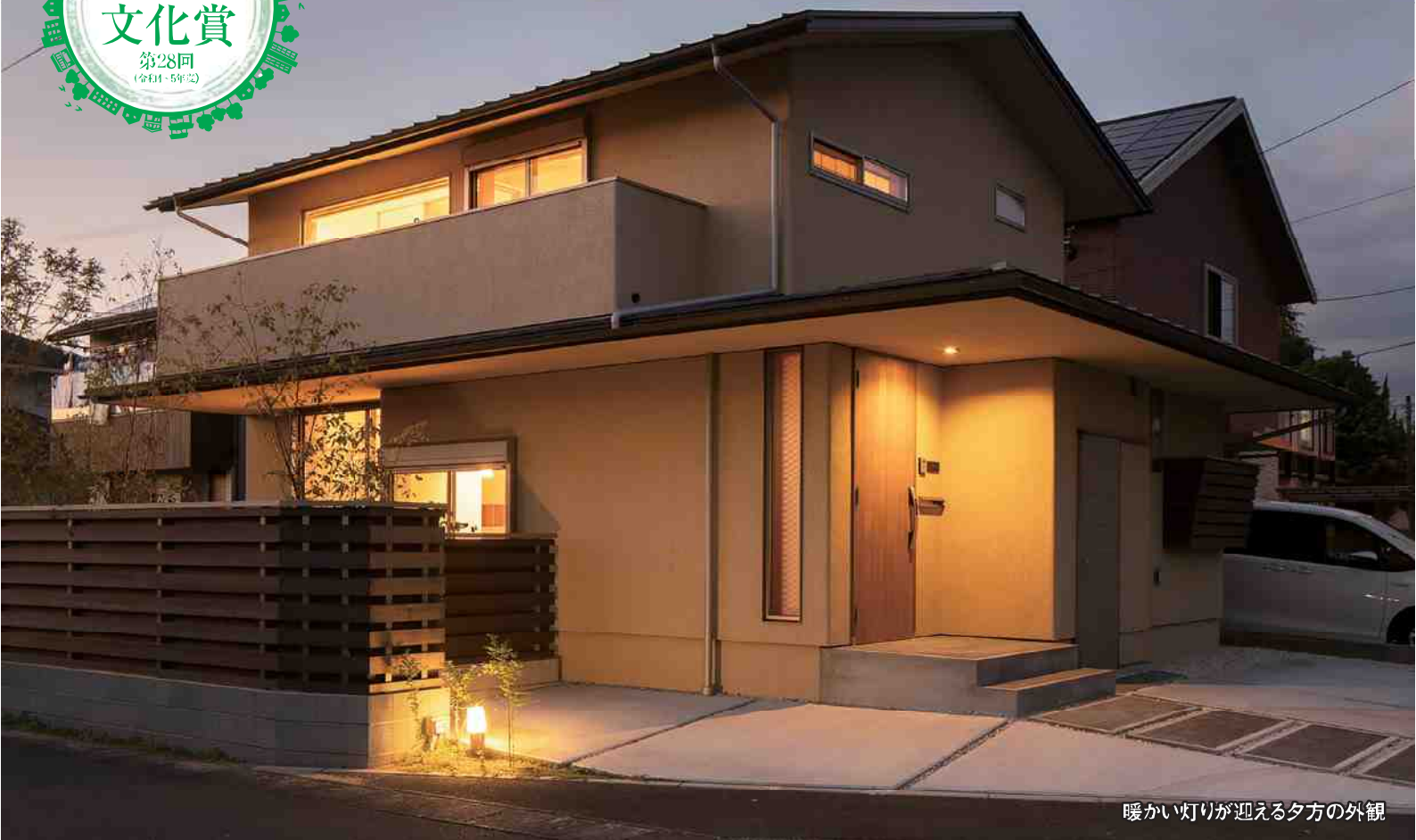
家族と共に、好きなものに囲まれて季節の変化を感じながら楽しく過ごすことのできる家をご設計・施工していただき感謝しています

どこにいても家族の気配を感じられ繋がっていることを感じる事が出来るので、より家族が仲良く過ごすことができています。住んでいく中でもデザインや意匠など新しい発見があり時間が経つほど愛着を持てる住宅です。

## 作品概要

作品名	山手の家
建築場所	浜松市中区
完成年	令和4年5月
規模	木造2階建 205.69㎡
種別	戸建専用住宅
設計者	株式会社後藤周平建築設計事務所
施工者	株式会社鈴木建設

(写真提供者：長谷川健人)



暖かい灯りが迎える夕方の外観

## 島田のいえ ～小さな家での豊かな暮らし～ 優秀賞

### 講評

住宅に必要とされる機能やデザインを、コンパクトにまとめられた住まいである。この家での気配りされた諸点は、日線に配慮された窓の位置、天井の高さ変化、吹抜けや天井のシーリングファンによる上下階の空気循環、建物の外側・内側からの収納などに見ることができる。また、アルミサッシの室内側に障子を設けることで、遮光・通風の調整機能を高めている。障子和紙や壁紙の白色と床材、枠材、家具の木材とから成る色彩の対比・組合せは、洗練された和の雰囲気醸成している。そして、北側に、キッチン、家事室、脱衣・洗面室、浴室の水廻りを一直線に配置して、家事動線をシンプルにしているのも良い。



居間から庭を眺める



寝室から予備室を見る





吹き抜けのある食堂



食堂のテーブルから居間を見る



玄関ホール



1階平面図



2階平面図

配置・平面図

お施主様の声

かねてから、木の温かみを感じられる家に憧れがあり、今回その理想をかなえて頂きました。製作して頂いたダイニングテーブルや、ライト、椅子などお気に入りにもまれた家は、帰ってくるのが楽しくなります。また、リビングから眺める庭は、季節の移ろいを感じることができ、いつまでも眺めていたくなる景色です。

作品概要

作品名 島田のいえ ～小さい家での豊かな暮らし～  
 建築場所 島田市  
 完成年 令和3年5月  
 規模 木造2階建 94.38㎡  
 種別 戸建専用住宅  
 設計者 鍋田さつき設計事務所  
 施工者 有限会社 匠工務店

(写真提供者：写真家 畑 亮)



南の庭から眺める住まい

## クロノヒラヤ 省エネ住宅賞

### 講評

この住宅は、第一種換気システムとダクト式エアコンによる全館空調を採用しており、高气密高断熱の住まいである。ただし、空調電気設備に頼るだけでなく、南面の庇を大きく取り、夏の日射遮断と冬の日射取得をはかったり、外壁材には、伝統的な手焼き工法で、炭化層が厚く固くなる厚さ18mmの天龍焼杉を採用しているのも良い。建物外観は、この天龍焼杉と柱・梁・縦格子のヒノキ材との色彩により、印象的な風合いを醸成しているのも良い。また、床材のヒノキ、建具材のナラ、壁・天井材の珪藻土、玄関の火谷石といった多様な素材の質感を活かしている点も、高評価できる。そして、家族構成から見て、2つの洗面、2つのトイレ、スロップシンクを備えた水廻り空間も充実していることが窺える。



南の庭へ視線がぬける玄関



大きく軒を架けたウッドデッキ



車庫から玄関へのアプローチ



ベンチと一体化した大開口



人が集まる大きなダイニング



配置・平面図

## お施主様の声

富士山を一望できるキッチン、窓際のベンチ、カーペット敷のダウンリビングなどこも温度差がないため、子供たちは伸び伸びと家中を遊び回り、子育てを楽しみながら暮らしています。庭に面したウッドデッキでバーベキューを楽しみ、友人を招く機会も増えました。

## 作品概要

作品名 クロノヒラヤ  
 建築場所 富士市  
 完成年 令和4年4月  
 規模 木造平屋建 135.80㎡  
 種別 戸建専用住宅  
 設計者 株式会社加藤材木店  
 施工者 株式会社加藤材木店

(写真提供者：COMODO★LABO)



## 個人の部



氏名 **久保田 貴久**  
現職 平和建設株式会社 代表取締役  
推薦団体 (一社)静岡県都市開発協会

昭和161年、平和建設㈱に入社、静岡県東部地域を中心に宅地開発事業、住宅建設事業に携わり、安心して暮らせる優良な住宅を供給することにより、生活の向上に貢献してきた。

平成21年に平和建設㈱代表取締役役に就任し、現在まで数多くの公共、民間建築工事施工等を行うとともに、若い技術者の指導・育成に努めるなどの活躍は多人である。



氏名 **鳥居 久保**  
現職 企業組合針谷建築事務所 会長  
推薦団体 (一社)静岡県建築士事務所協会

(一社)静岡県建築士事務所協会の理事として現在まで5年以上役員を務めたほか、建築関係団体の要職を歴任した。

また(企)針谷建築事務所の所長、理事長を10年以上務め、その間数々の公共設計を手掛けるとともに、住宅部門の設計も多く、静岡県住まいの文化賞をはじめとする数々の作品賞を受賞するなど、住空間と家族像の両立をテーマにした実例が多い。



氏名 **宮本 明**  
現職 (一社)プレハブ建築協会中部支部静岡県分会 事務局長  
推薦団体 (一社)プレハブ建築協会中部支部静岡県分会

平成25年4月事務局長就任当時から当分会の運営に深く携わり会員の地位向上や事故防止等、個々の会員会社の事業改善・向上に努めてきた。

組織化された静岡県分会の特性を生かし、当分会より静岡県の第二次住宅建築見直し計画検討委員会に検討委員、住まいの文化賞審査委員会に審査委員等、の各種委員会に委員を積極的に就任させ、県の住宅及び住環境に関する調査・研究活動及び技術の維持向上、開発に貢献した。

また、「静岡県住まい博」には、毎年協賛金を連続出資する等、住まい博等を通じてより良い住生活のPRに積極的に努める等県の住宅建築行政への協力と消費者に対する信頼向上にも尽力し、県民のより良い住生活並びに住文化の育成に貢献した功績は大きい。

## 審査風景



# 住まいの文化賞(住宅部門)受賞者一覧<第1回(S63)~第28回(R4R5)>

賞区分 / ■ 最優秀賞(知事賞) ■ 優秀賞 ■ リフォーム賞 ■ 特別賞 ■ プラスOの住まい賞 ■ 省エネ住宅賞

○ しずおか優良木材賞 □ 豊かな暮らし空間創生推進協議会賞(第24回から名称が変更しています)

構造 / 木=木造 RC=鉄筋コンクリート造 S=鉄骨造 DB=コンクリートブロック造 SRC=鉄骨鉄筋コンクリート造

回数	NO.	賞区分	住まいの名称	建築場所	住宅区分	構造・規模	延床面積	応募者	設計者	施工者
第20回(平成26年)	1	○	翠下奏城の家	浜松市中区	専用	木2階	148㎡	設計者	株式会社サン工房(浜松市)	株式会社サン工房(浜松市)
	2	■	纏まる平家	藤枝市	専用	木平屋	156㎡	設計者	株式会社サン工房(浜松市)	株式会社サン工房(浜松市)
	3	□	コノジノイエ	沼津市	専用	木2階	157㎡	設計者	株式会社平成建設(沼津市)	株式会社平成建設(沼津市)
	4	■	大屋根まわりの眺居	伊東市	専用	木2階	122㎡	設計者	池田雪絵大野俊治一級建築士事務所(東京都練馬区)	大同工業株式会社(伊東市)
	5	■	山手の家	浜松市中区	専用	木2階	206㎡	設計者	株式会社後藤周平建築設計事務所(磐田市)	株式会社鈴木建設(掛川市)
	6	■	島田のいえ ~小さな家での豊かな暮らし~	島田市	専用	木2階	94㎡	設計者	鍋田さつき設計事務所(静岡市)	有限会社匠工務店(静岡市)
	7	■	クロノヒラヤ	富士市	専用	木平屋	136㎡	設計者	株式会社加藤材木店(富士市)	株式会社加藤材木店(富士市)
第27回(平成29年)	1	■	いいのやの家	浜松市北区	専用	木平屋	199㎡	設計者	有限会社大石設計室(浜松市)	有限会社OSCM住宅工房(浜松市)
	2	■	政所の家	菊川市	専用	木平屋	142㎡	施工者	育養家パッシブデザイン工房二級建築士事務所(藤枝市)	株式会社育養家ハイホーム(藤枝市)
	3	○	ふじの家 ~小さく建てて、のびやかに暮らす~	富士市	専用	木2階	99㎡	設計者	鍋田さつき設計事務所(静岡市)	株式会社山崎工務店(静岡市)
	4	□	一休庵	熱海市	専用	木平屋	126㎡	設計者	株式会社平成建設(沼津市)	株式会社平成建設(沼津市)
	5	■	幸漆・幸然の家	浜松市東区	専用	木2階	197㎡	設計者	株式会社サン工房(浜松市)	株式会社サン工房(浜松市)
第26回(平成30年)	1	■	ひと筆描きの家	熱海市	専用	木2階	194㎡	設計者	株式会社梅原建設(伊東市)	株式会社梅原建設(伊東市)
	2	○	山嶺露の家	浜松市西区	専用	木2階	256㎡	設計者	株式会社サン工房(浜松市)	株式会社サン工房(浜松市)
	3	■	鎧山寺の長屋	浜松市西区	専用	木平屋	184㎡	設計者	株式会社サン工房(浜松市)	株式会社サン工房(浜松市)
	4	■	板塀と切妻	静岡市葵区	専用	木2階	140㎡	設計者	一級建築士事務所Long Life Tools 庭本卓実・大西剛寛(東京都)	有限会社創作舎(静岡市)
	5	■	天王の家 石場建て ~木組みと土壁~	静岡市清水区	専用	木2階	140㎡	設計者	株式会社大藤建設(静岡市)	株式会社大藤建設(静岡市)
	6	■	gré(グレ)・正方形の家	静岡市駿河区	併用	木2階	73㎡	設計者	山村尚子+鈴木宏亮/すずき(東京都・島田市)	桑高建設株式会社(島田市)
	7	■	水見色の家	静岡市葵区	併用	木2階	310㎡	施工者	育養家パッシブデザイン工房二級建築士事務所(藤枝市)	育養家ハイホーム(藤枝市)
第29回(平成33年)	1	■	悠結のイエ	掛川市	専用	木平屋	149㎡	設計者	(株)サン工房(浜松市)	株サン工房(浜松市)
	2	○	泉の家	島田市	専用	木平屋	80㎡	設計者	(有)こころ木造建築研究所(島田市)	有こころ木造建築研究所(島田市)
	3	■	まちなかのリゾート	静岡市葵区	専用	木3階	239㎡	設計者	積水ハウス(株)静岡支店 堀田 晴之(静岡市)	積水ハウス(株)静岡支店(静岡市)
	4	■	フジノイエ	三島市	専用	木2階	134㎡	設計者	小池 達也(東京都)	有丸山住宅(三島市)
	5	■	中庭で守る家	掛川市	専用	木平屋	169㎡	設計者	吉武聖建築設計事務所(静岡市)	有エフ・ベース(掛川市)
	6	■	Arakabe	長泉町	専用	木2階	176㎡	設計者	ツクリト建築設計事務所 高田 昌彦(長泉町)	株常創(裾野市)
	7	■	石場建て伝統工法の家	静岡市駿河区	専用	木2階	195㎡	設計者	アトリエKAYA 一級建築士事務所(静岡市)	アドバンスK(静岡市)
第24回(平成32年)	1	○	清水 山の上の家	静岡市清水区	専用	木2階	105㎡	設計者	鍋田さつき設計事務所一級建築士事務所(静岡市)	株山崎工務店(静岡市)
	2	□	焼津・西小川の家	焼津市	専用	木平屋	148㎡	設計者	小長谷晃・コア設計事務所(島田市)	株ダイケン工務店(島田市)
	3	○	雪月花の家	浜松市西区	専用	木2階	239㎡	設計者	(株)サン工房(浜松市)	株サン工房(浜松市)
	4	■	村良の家	藤枝市	専用	木平屋	215㎡	施工者	育養家パッシブデザイン工房二級建築士事務所(藤枝市)	育養家ハイホーム(藤枝市)
	5	■	用宗のいえ「語り継ぐもの」	静岡市駿河区	併用	木2階	447㎡	設計者	(株)ナカノ工房一級建築士事務所(静岡市)	有匠工務店(静岡市)
	6	■	倉真の家 こだま庵	掛川市	専用	木平屋	96㎡	設計者	こころ現代民家研究所 株 山下晋一(菊川市)	松村建築 松村昭吾(菊川市)
	7	■	晴海台の家	牧之原市	専用	S2階地下1階	647㎡	設計者	小杉静夫・都市・建築研究所 小杉静夫(牧之原市)	釘ヶ浦建設(株)(牧之原市)
	8	■	<形>の切妻	島田市	専用	木平屋	383㎡	施工者	(有)ヴォイド(名古屋)	株中部宮繕センター(島田市)
第28回	1	■	城下町の家	掛川市	専用	木2階	164㎡	設計者	芳野一級建築士事務所 芳野康広(掛川市)	山下建築(森町)

回数	NO.	賞区分	住まいの名称	建築場所	住宅区分	構造・規模	延床面積	応募者	設計者	施工者
第33回(工1)～(工4)	2		黒をテーマにしたスマートライフ	御殿場市	専用	SRC14階建ての1室	76㎡	設計者	㈱平成建設 角谷由美(沼津市)	㈱平成建設(沼津市)
	3	○	四季を楽しむ家	静岡市葵区	専用	木2階	249㎡	設計者	小林功建築設計事務所+設計事務所ピーハイブ(静岡市)	㈱匠工務店(静岡市)
	4		牧之原の家	牧之原市	専用	木平屋	129㎡	設計者	スタジオフロントルーム 平井英治(伊豆の国市)	村松建築(牧之原市)
	5	□	ナオ・ハウス	磐田市	専用	木2階地下1階	184㎡	設計者	渡辺隆建築設計事務所 渡辺隆(磐田市)	㈱鈴木建設(掛川市)
	6		H邸	浜松市北区	専用	木平屋	162㎡	施工者	窪江建築設計事務所 窪江進次(岐阜市)	ASJ浜松スタジオ㈱マブチ工業(浜松市)
	7		仲よし四大家族が暮らす家「くさかべ」	浜松市浜北区	専用	木2階	111㎡	設計者	となりの建築工房林一級建築士事務所(磐田市)	となりの建築工房㈱(磐田市)
	第32回(工1)～(工3)	1		片付けられる家	浜松市東区	専用	木平屋	162㎡	設計者	㈱住環境研究所(浜松市)
2			よりそう暮らし「柿田の家」	清水町	専用	木2階	123㎡	設計者	一級建築士事務所アトリエK 植松敬子(三島市)	㈱富創(裾野市)
3			土間と離れのある家	富士宮市	専用	木平屋	147㎡	設計者	原空間工作所一級建築士事務所(静岡市)	㈱平井組(静岡市)
4			ぎゃらりい・金木犀	静岡市清水区	専用	木2階	136㎡	設計者	㈱自由工房静岡事務所 石田正年(静岡市)	㈱山崎工務店(静岡市)
5			Sレジデンス	静岡市駿河区	集合	RC3階	497㎡	設計者	秋山建築研究所 秋山雄威(静岡市)	㈱平井組(静岡市)
6		○	吉田町の家	吉田町	専用	木2階	109㎡	設計者	駿河工房㈱一級建築士事務所(静岡市)	駿河工房㈱(静岡市)
7			浅田の家	浜松市中区	専用	木平屋	117㎡	設計者	佐野剛史(浜松市)	㈱キーストーン(浜松市)
8			淡墨色の家	浜松市南区	専用	木2階	212㎡	設計者	LIC・山本建築設計事務所 代山本静男(岐阜市)	㈱マブチ工業(浜松市)
9			湖畔の佇まい	浜松市北区	専用	木2階	116㎡	設計者	久保田英之建築研究所 久保田英之(名古屋)	㈱萩森建設(豊橋市)
第31回(工1)～(工4)	1		浜松・山東庵	浜松市天竜区	専用	木2階	128㎡	設計者	㈱村松篤設計事務所 村松篤(浜松市)	㈱水崎建築(磐田市)
	2		富士・詩人の家	富士市	専用	木2階	177㎡	設計者	㈱藤田建築スタジオ 藤田英男(東京都)	㈱加藤工務店(沼津市)
	3		焼津の家	焼津市	専用	木+RC平屋	281㎡	設計者	小林功建築設計事務所+設計事務所ピーハイブ(静岡市)	㈱石上工務店(静岡市)
	4		住み慣れた家(豊浜の家)	磐田市	専用	木平屋	298㎡	設計者	㈱オズ一級建築士事務所(磐田市)	㈱カネゴ鈴木建設(磐田市)
	5		有玉の家	浜松市東区	専用	木2階	210㎡	設計者	㈱長谷守保建築計画(浜松市)	㈱杉浦組(浜松市)
	6	○	隙屋	浜松市北区	専用	木+RC2階地下1階	197㎡	設計者	㈱ナウハウス(浜松市)	㈱杉浦建築店(浜松市)
	7		染地台の家	浜松市浜北区	専用	木平屋	199㎡	設計者	アーキエールワークス(掛川市)	㈱丸八ホームズ
	8		興庭の家	新居町	専用	木平屋	115㎡	設計者	㈱ピーアンドオーアソシエイツ(東京都)	㈱キーストーン(浜松市)
第30回(工1)～(工6)	1		若松町の家	静岡市葵区	専用	木2階	138㎡	設計者	望月美幸建築設計事務所 望月美幸(静岡市)	㈱山崎工務店(静岡市)
	2		伊豆高原個々庵	伊東市	専用	木2階	150㎡	設計者	㈱し設計集団 いなば建築設計室 稲葉憲一(伊東市)	大同工業㈱(伊東市)
	3		沼津大手町集合住宅計画	沼津市	集合	RC14階地下1階	10,513㎡	設計者	㈱NEXT ARCHITECT&ASSOCIATES(東京都)	ㄝ浅沼組名古屋支店(名古屋)
	4	○	内谷の家	岡部町	専用	木2階	125㎡	建築主	㈱ハイホームス一級建築士事務所(藤枝市)	㈱ハイホームス(藤枝市)
	5		焼津の家	焼津市	専用	RC+S平屋	98㎡	設計者	藤本寿徳(広島県)	平和建設㈱静岡営業所(焼津市)
	6		御前崎・W方形の家	御前崎市	専用	木平屋	87㎡	設計者	高橋設計事務所 高橋雅志(掛川市)	㈱鈴木建設(掛川市)
	7		北小路の家	磐田市	専用	木平屋	125㎡	設計者	㈱大石設計室 大石智(浜松市)	㈱OSCM住宅工房(浜松市)
	8	○	森を眺める家	浜松市中区	専用	木+RC2階地下1階	158㎡	設計者	㈱コレクト建築設計 古橋広之(浜松市)	大工 伊藤和安(浜松市)
第29回(工1)～(工8)	1		和みの家～銭座の家	静岡市葵区	専用	木2階	193㎡	設計者	建築工房フォルム 野沢義次(静岡市)	㈱山崎工務店(静岡市)
	2		石坂の家(子供達が遊ぶティラミスの家)	富士市	専用	木2階	167㎡	建築主	一級建築士事務所よしの設計企画 吉野孝(富士市)	よしの設計企画(富士市)
	3	○	長泉の家 富士山のヒノキで建てた素朴な住まい	長泉町	専用	木2階	109㎡	設計者	㈱自由工房静岡事務所 石田正年(静岡市)	㈱加藤工務店(沼津市)
	4		ダイニングテーブルから始まる住宅～居心地のよい住まいへの探求～	静岡市清水区	専用	軽量S2階	165㎡	設計者	セキスイハイム東海㈱静岡支店 杉浦正(静岡市)	セキスイハイム東海㈱(静岡市)
	5	○	馬淵の家	静岡市駿河区	専用	木2階	101㎡	建築主	㈱ハイホームス一級建築士事務所(藤枝市)	㈱ハイホームス(藤枝市)
	6		遠江の家(古民家風)	御前崎市	専用	木平屋	147㎡	施工者	㈱T&H建築事務所(掛川市)	㈱飛鳥工務店(掛川市)
	7		K-HOUSE	浜松市	専用	木2階	112㎡	設計者	㈱ナウハウス一級建築士事務所(浜松市)	㈱杉浦建築店(浜松市)

回数	NO.	区分	住まいの名称	建築場所	住宅区分	構造・規模	延床面積	応募者	設計者	施工者
第18回(H17)	1		空中デッキの家—平野邸	浜松市	専用	RC+S2階	170㎡	設計者	(企)針谷建築事務所 鳥居久保(静岡市)	栢杉浦組(浜松市)
	2		下天間の家	富士市	専用	木2階	183㎡	設計者	一級建築士事務所よしの設計企画 吉野孝(富士市)	よしの設計企画(富士市)
	3		汐の香が二人を元気にする「ふるさとの家」	蒲原町	専用	木平屋	111㎡	建築主	㈱ハイホームス一級建築士事務所(藤枝市)	㈱ハイホームス(藤枝市)
	4		楽しみの家	静岡市清水区	専用	木2階	113㎡	設計者	建築工房フォルム 野沢義次(静岡市)	㈱共栄住建(静岡市)
	5		ビオトープと屋上緑化の家 (充実のスローライフを求めて…)	静岡市葵区	専用	RC2階	166㎡	設計者	(有)滝下秀之建築アトリエ一級建築士事務所(静岡市)	栢山崎工務店(静岡市)
	6		Void BOX	島田市	専用	RC+S3階	137㎡	設計者	建築事務所VAN・アーキメディア 小塩康史(藤枝市)	CM方式
	7		イワタノイエ	磐田市	専用	S+RC平屋 地下1階	124㎡	建築主	渡辺隆(磐田市)・㈱ユニティ・丸茂木工(株)(浜松市)	㈱ユニティ・丸茂木工(株)(浜松市)
	8		木戸町の住まい	浜松市	専用	木2階	195㎡	設計者	(有)倉田誠建築設計室(浜松市)	有番匠(浜松市)
第17回(H16)	1		東伊豆の家	伊東市	専用	木2階	136㎡	設計者	一級建築士事務所アトリエ結 高島ゆかり(沼津市)	有田中建設(伊東市)
	2		「浅間本町の家」…うしろの正面に建つ家	富士市	専用	木2階	107㎡	設計者	一級建築士事務所よしの設計企画 吉野孝(富士市)	よしの設計企画(富士市)
	3		蒲原宿の家	蒲原町	専用	木平屋	188㎡	設計者	㈱自由工房静岡事務所(静岡市)	栢山崎工務店(静岡市)
	4		カーブ・キューブの家	静岡市	専用	S2階	167㎡	設計者	新井建築設計・計画一級建築士事務所 新井今日子(神奈川県)	駿河工房(株)(静岡市)
	5		みずほの家(木格子の家)	静岡市	専用	S2階	164㎡	設計者	建築事務所VAN・アーキメディア 小塩康史(藤枝市)	第一建設(株)(静岡市)
	6		展望台のある高台の家	浜松市	専用	木2階	170㎡	設計者	建築工房フォルム 野沢義次(静岡市)	有番匠(浜松市)
	7		パターンランゲージに辿り着いた家	浜松市	専用	木2階	120㎡	設計者	㈱サン工房(浜松市)	㈱サン工房(浜松市)
	8		遠江・奏庵	浜松市	専用	木2階	128㎡	建築主 設計者	村松篤設計事務所 村松篤(浜松市)	廣野建築(浜松市)
第16回(H16)	1		島田・中溝川の家	島田市	専用	木平屋	231㎡	設計者	小長谷晃・コア設計事務所 小長谷晃(島田市)	栢天野工務店(島田市)
	2		Alice in ATAMI Wonderland	熱海市	専用	S2階	114㎡	建築主	㈱川口建築都市設計事務所(静岡市)	大同工業(株)(伊東市)
	3		上屋敷ガーデン	長泉町	集合	木2階	724㎡	建築主	(有)アトリエCOSMOS(神奈川県)	栢加藤工務店
	4		かど万の住まい	岡部町	併用	木2階	175㎡	建築主	㈱ハイホームス一級建築士事務所(藤枝市)	㈱ハイホームス(藤枝市)
	5		椎の家	焼津市	専用	RC+木平屋	318㎡	設計者	(企)針谷建築事務所 鳥居久保(静岡市)	㈱TOKAI(静岡市) 五光建設(株)(静岡市)
	6		蛸塚の家	浜松市	専用	木2階	222㎡	設計者	長谷守保建築計画 長谷守保(浜松市)	栢杉浦組(浜松市)
	7		佐鳴台の家	浜松市	専用	木2階	157㎡	建築主 設計者	大屋建築計画事務所(浜松市)	有番匠(浜松市)
第15回(H14)	1		住み継ぐ家	蒲原町	専用	木2階	297㎡	設計者	㈱自由工房静岡事務所(静岡市)	栢山崎工務店(静岡市)
	2		富士見原の家	御殿場市	専用	木+S+RC3階	244㎡	設計者	一級建築士事務所アトリエK 植松敏子(三島市)	白幸産業(株)(小山町)
	3		三ツ沢の家(バリアフリーの家)	富士市	専用	木平屋	144㎡	設計者	一級建築士事務所よしの設計企画 吉野孝(富士市)	よしの設計企画(富士市)
	4		今村邸	静岡市	併用	S3階	542㎡	設計者	Shimamura建築研究所 島村芳三(静岡市)	五光建設(株)(静岡市)
	5		思い出の版画と共に暮らす家「イトウアトリエ」	静岡市	専用	木2階	111㎡	設計者	岸裕之設計工房 岸裕之(静岡市)	栢山内工務店(静岡市)
	6		ゆずられた家	榛原町	専用	木平屋	157㎡	設計者	建築事務所コオプラン 小杉陽子(静岡市)	栢山崎工務店(静岡市)
	7		駿河現代町家(今井邸)	島田市	専用	木2階	204㎡	設計者	駿河工房一級建築士事務所 今井延夫(島田市)	駿河工房(株)(静岡市)
	8		夏涼しく冬暖かい杉の床にひろ環、 柱や梁を眺めて木の温かみを実感する家	浜松市	専用	木2階	122㎡	設計者	豊夢創屋建築設計事務所 藤森福夫(浜松市)	大工棟梁 戸田和明(浜松市)
	9		多重屋根の家 広沢	浜松市	専用	木2階	198㎡	設計者	(有)住環境研究所(浜松市)	大工棟梁 下畑建策・下畑匡春(浜松市)
	10		天竜のお米屋さん「川島米穀店」	天竜市	併用	木2階	198㎡	設計者	(有)番匠(浜松市)	河合不動産(株)住宅部(浜松市)
第14回(H13)	1		I-house 伊藤邸	豊岡村	専用	木2階	182㎡	設計者	秋山建築研究所 秋山雄威(静岡市)	有山工務店 山口明彦(浜松市)
	2		自立する身障者の家 中根邸	沼津市	専用	RC+木3階	201㎡	設計者	㈱ダン建築事務所(沼津市)	大川建設(株)(沼津市)
	3		トボア	清水町	専用	S2階	176㎡	設計者	(有)常永謙+フォルムシステム設計研究所(東京都)	栢平成建設(沼津市)
	4		中新田の家	焼津市	専用	木2階	116㎡	設計者	㈱ハイホームス一級建築士事務所(藤枝市)	㈱ハイホームス(藤枝市)
	5		つた街道沿いの家	岡部町	併用	S3階	216㎡	建築主	㈱ハイホームス一級建築士事務所(藤枝市)	㈱ハイホームス(藤枝市)

回数	NO.	賞区分	住まいの名称	建築場所	住宅区分	構造・規模	延床面積	応募者	設計者	施工者
第14回(H13)	6		スチールエコハウス#1 <small>インゴネ</small>	静岡市	併用	軽呈S3階	169㎡	設計者	原空間工作所(静岡市)	紅林建設㈱(静岡市)
	7		水邊の庭	新居町	専用	木2階	162㎡	設計者	㈲住環境研究所(浜松市)	大工・下畑建築造園・㈲大瀬造園(浜松市)
	8		光と風でおもてなし	浜松市	専用	木2階	175㎡	設計者	倉田誠建築設計室 山崎正浩(浜松市)	山崎正浩(浜松市) 大工 山崎博成 山崎文敬
第13回(H12)	1		樹と共生する吉村さんの家	富士市	専用	木2階	200㎡	設計者	一級建築士事務所アトリエK 植松敬子(三島市)	田村建築(富士市)
	2		グラスハウス…長田邸	南伊豆町	専用	S+SRC平屋 地下1階	206㎡	設計者	㈲安藤泰建築事務所(下田市)	長田建設工業㈱(南伊豆町)
	3		池田の家・松永邸	静岡市	併用	木2階	190㎡	設計者	アトリエMアーキテクト 松永務(静岡市)	久保田建設㈱(静岡市)
	4		生・粋—HOUSE(愛車と共に暮らす家)	焼津市	専用	木2階	169㎡	設計者	滝下秀之建築アトリエ一級建築士事務所(静岡市)	角丸建設㈱(藤枝市)
	5		ホワイトアトリウム	吉田町	専用	木2階	127㎡	設計者	村松工業㈱一級建築士事務所(焼津市)	㈱TOKAI住宅部焼津営業所(焼津市)
	6		前田邸 三組の家／皆が集う家	浜松市	専用	木+S2階	420㎡	設計者	㈱ティーズデザイン建築設計事務所(浜松市)	㈱ティーズデザイン(浜松市)
	7		花と風を感じる住まい	舞阪町	専用	S3階	190㎡	設計者	㈲アーキムーン(天竜市)	㈲大場建設(舞阪町)
	8		貫工法の家(市田邸)	細江町	専用	木2階	118㎡	設計者	㈲番匠設計部 眞瀬悦邦(天竜市)	㈲番匠 大工棟梁・太田明(浜松市)
第12回(H11)	1		蔵のある家・今駒邸	掛川市	専用	木2階	287㎡	設計者	建築事務所VAN・アーキメディア 小塩康史(藤枝市)	㈱山崎工務店(静岡市)
	2		陽だまりの家…宮川邸	下田市	専用	木+RC2階	216㎡	設計者	㈲安藤泰建築事務所(下田市)	河津建設㈱(下田市)
	3		東斜面の家…越智邸	函南町	専用	木2階	105㎡	設計者	OPM設計工房一級建築士事務所 吉海恭治(東京都)	㈱イズ工務店(大仁町)
	4		自己と向き合う家 i 邸	静岡市	併用	RC2階	164㎡	設計者	(企)針谷建築事務所 鳥居久保(静岡市)	紅林建設㈱(静岡市)
	5		生成の家・岩堀邸	静岡市	専用	木2階	133㎡	設計者	秋山建築研究所 秋山雄威(静岡市)	関谷工務店(静岡市)
	6		大岩の家／小野寺邸	静岡市	専用	木+RC2階	268㎡	設計者	㈱エー・アンド・エー総合設計(静岡市)	菊池建設㈱(清水市) 造園/作庭家・河西力(清水町)
	7		RE-WATER-HOUSE(雨水利用の家)	藤枝市	専用	S3階	212㎡	設計者	滝下秀之建築アトリエ一級建築士事務所(静岡市)	㈱山崎工務店(静岡市)
	8		平山の家	三ヶ日町	専用	木2階	260㎡	設計者	宮里龍治アトリエ(愛知県)	㈱ライフ建設(愛知県)
第11回(H10)	1		築市住居・松下邸 <small>築市住居</small>	藤枝市	専用	木2階	230㎡	設計者	小長谷晃・コア設計事務所(島田市)	大河原建設㈱(島田市)
	2		ムーンライト・ハウス…高橋邸	下田市	専用	木2階	133㎡	設計者	㈲安藤泰建築事務所(下田市)	㈲久澄建設(下田市)
	3		ヒメシャラのある住まい	長泉町	専用	木2階	186㎡	設計者	荒井衛建築設計工房 荒井衛(東京都)	㈲小野寺建設(清水町)
	4		瀬名・深澤邸	静岡市	専用	木2階	152㎡	設計者	(企)針谷建築事務所 鳥居久保(静岡市)	紅林建設㈱(静岡市)
	5		洋光台の家(肥田邸)	静岡市	専用	RC+木2階	343㎡	設計者	㈲エー・アンド・エー総合設計(静岡市)	五光建設㈱(静岡市)
	6		杜の家(もりのいえ)	吉田町	専用	木2階	146㎡	設計者	㈱ハイホームス一級建築士事務所(藤枝市)	㈱ハイホームス(藤枝市)
	7		庭と遊ぶ家／大井邸	浜松市	専用	木2階	145㎡	設計者	㈲住環境研究所(浜松市)	㈲番匠(浜松市)
第10回(H09)	1		クロブネ…前田邸	下田市	専用	RC+木2階	130㎡	設計者	㈲安藤泰建築事務所(下田市)	長田建設工業㈱(南伊豆町)
	2		藤原・今野邸	三島市	専用	木2階	260㎡	設計者	㈲山梨一正建築設計事務所(三島市)	富士技研工業㈱(三島市)
	3		夏梅木の家	三島市	専用	木+RC+S平屋	97㎡	設計者	㈲金丸建築研究室 金丸吉夫(三島市)	㈲カイコーボレイション 佐野之一(韮山町)
	4		白井さんの家—生活+ART=家	静岡市	専用	木2階	167㎡	設計者	柴田彰建築設計事務所(静岡市)	㈲大仙加藤工務店(静岡市)
	5		増田邸—切り取られた妻壁	吉田町	専用	木2階	127㎡	建築主 設計者	増田吉則(吉田町)	福世建築(吉田町)
	6		守屋邸	水窪町	専用	木2階	173㎡	設計者	城一級建築士事務所(浜松市)	松下建築(水窪町)
	7		ベニヤのおもちゃ箱	磐田市	専用	木2階	185㎡	設計者	㈲住環境研究所(浜松市)	㈲番匠(浜松市)
第9回(H08)	1		横山邸 Bone House I	掛川市	専用	木2階	125㎡	設計者	建築事務所VAN・アーキメディア 小塩康史(藤枝市)	㈱山崎工務店(静岡市)
	2		下田市大沢団地	下田市	集合	RC4階	2,436㎡	設計者	㈱池田建築設計事務所(三島市)	河津建設㈱(下田市)
	3		土間のある家	静岡市	専用	木2階	133㎡	建築主	建築事務所コオプラン 小杉茂夫(静岡市)	㈱山崎工務店(静岡市)
	4		Sen Sen Chi お茶の間ギャラリーのある住宅	静岡市	専用	木2階	177㎡	建築主 設計者	柴田彰建築設計事務所(静岡市)	㈲大仙加藤工務店 加藤仙太郎(静岡市)
	5		阿部邸	島田市	専用	木2階	123㎡	建築主 設計者	㈱ハイホームス一級建築士事務所(藤枝市)	㈱ハイホームス(藤枝市)



回数	NO.	区分	住まいの名称	建築場所	住宅区分	構造・規模	延床面積	応募者	設計者	施工者
第6回(工6)	6		まつもとさんの家	浜岡町	専用	木2階	129㎡	設計者	久保剛司建築研究室 久保剛司(掛川市)	榎増田組(浜岡町)
	7		岡田邸	浜松市	専用	木+RC2階	212㎡	設計者	高柳設計所 高柳 措(浜松市)	榎岡田工務店(浜松市)
第6回(工7)	1		生活配慮住宅	細江町	専用	木2階	137㎡	施工者	㈱アトリエユニ(東京都)	榎創建(袋井市)
	2		SOU HOUSE	大仁町	併用	木3階	200㎡	設計者	㈱山本建築工務所(大仁町)	榎芹工務店(沼津市)
	3		澤木邸	沼津市	専用	木2階	197㎡	建築主 設計者	㈱沢木設計事務所(長泉町)	榎創和建工(富士市)
	4		長泉町菅尾尻住宅	長泉町	集合	RC4階	6,079㎡	設計者	㈱市浦都市開発建築コンサルタンツ(東京都)	東シ・大島特定建設工事共同企業体(三島市)他1共同企業体・単独2社
	5		小林邸	三島市	専用	木+S2階	108㎡	建築主	時遊空間・小川設計室 小川修(大仁町)	片山建設㈱(中伊豆町)
	6		井上邸	富士市	専用	木2階	183㎡	設計者	設計工房URU建築設計事務所 漆畑登(富士市)	榎畔柳製材所(富士市)
	7		光あふれる家	清水市	専用	木2階	147㎡	建築主 設計者	㈱川口建築都市設計事務所(静岡市)	加藤建設㈱(清水市)
	8		大岩町の家	静岡市	専用	木2階	115㎡	設計者	小林功建築設計事務所 設計事務所ピーハイブ(静岡市)	古池工務店(静岡市)
	9		「カベ」の家	浜松市	専用	木2階	204㎡	設計者	㈱針谷建築事務所 鳥居久保(静岡市)	紅林建設㈱(静岡市)
第7回(工8)	1		浜松・朝向きの家	浜松市	併用	木+CB2階	192㎡	建築主	㈱住環境研究所(浜松市)	㈱住環境研究所(浜松市)
	2		和風の2世帯住宅	熱海市	専用	木2階	317㎡	設計者	㈱石井建築事務所(熱海市)	榎石井工務店(熱海市)
	3		二世帯ハウス 久我	沼津市	専用	木2階	144㎡	設計者	㈱千野建築・都市設計事務所(沼津市)	榎村松興産(沼津市)
	4		見晴台の家・岩本邸	三島市	専用	木平屋	108㎡	設計者	㈱山梨一正建築設計事務所(三島市)	八木工務店 八木重次(清水町)
	5		奥行3間の家	御殿場市	専用	木2階	120㎡	設計者	えとう建築設計室 江藤良光(御殿場市)	㈱ファインホーム(御殿場市)
	6		夢の館	富士宮市	専用	木2階	271㎡	設計者	赤池敏信(富士宮市)	榎赤池工務店(富士宮市)
	7		STAGE 1994	藤枝市	併用	RC2階	241㎡	設計者	滝下秀之建築アトリエ一級建築士事務所(静岡市)	大河原建設㈱(島田市)
	8		静岡県豊藤岡団地	藤枝市	集合	RC3階	4,234㎡	設計者	㈱大瀧建築事務所(静岡市)	榎田中組(藤枝市)他4社
	9		見晴らし台の家	掛川市	専用	木2階	194㎡	設計者	久保剛司建築研究室 久保剛司(掛川市)	榎尾崎工務店(掛川市)
第8回(工9)	1		高部邸	浜松市	専用	木平屋	84㎡	施工者	㈱アルス設計工房(千葉県)	遠州建設㈱(浜松市)
	2		水庭のある家	静岡市	専用	木2階	124㎡	建築主 設計者	小林功建築設計事務所(静岡市)	古池工務店(静岡市)
	3		太陽の温もりのある家	焼津市	専用	木2階	132㎡	建築主	㈱ハイホームス(藤枝市)	北川工務店(焼津市)
	4		中庭のある家	焼津市	専用	木2階	218㎡	設計者	㈱YUI設計工房(焼津市)	榎山崎工務店(静岡市)
	5		天王町の家	藤枝市	専用	木2階	114㎡	建築主	小林建築計画工房(静岡市)	紅林工業㈱(静岡市)
	6		浜岡町営住宅八千代団地	浜岡町	集合	RC3階	5,508㎡	設計者	㈱高橋茂弥建築設計事務所(静岡市)	榎若杉組(掛川市)他2社
	7		秋葉路の家	掛川市	専用	木+RC2階	206㎡	設計者	久保剛司建築研究室(掛川市)	榎尾崎工務店(掛川市)
	8		NEWなごみ	天竜市	専用	木2階	120㎡	建築主 設計者	鈴建工業㈱一級建築士事務所(天竜市)	鈴建工業㈱(天竜市)
	9		大谷石の家	浜松市	専用	木2階	257㎡	設計者	黒田設計室 黒田実(静岡市)	榎杉浦組(浜松市)
	10		浜松城公園の家	浜松市	専用	S3階	23㎡	設計者	㈱山内総合設計研究所(浜松市)	榎杉浦組(浜松市)
第9回(工10)	1		森林浴の出来る住まい	三島市	専用	木2階	282㎡	設計者	山口建築設計事務所(㈱山口工務所(沼津市))	渡辺建設㈱(裾野市)
	2		駒井邸	東伊豆町	専用	木平屋	164㎡	設計者	㈱YUI設計工房 金原富士雄(焼津市)	鈴学建設(伊東市)
	3		保坂家	伊東市	専用	木平屋	80㎡	建築主	酒井貞一(伊東市)	殖産住宅相互㈱(東京都)
	4		K2 HOUSE	沼津市	専用	RC+木2階	395㎡	設計者	木村丈夫+タオアーキテクト(東京都)	坂本建設㈱(沼津市)
	5		蒲原の町家	蒲原町	専用	木2階	150㎡	設計者	小林建築計画工房(静岡市)	鈴木建築(静岡市)
	6		SEA SIDE GALLERY	静岡市	専用	木2階	248㎡	設計者	㈱今尾工務店一級建築設計事務所(静岡市)	㈱今尾工務店
	7		クラスワンシリーズ・コートハウス	静岡市	専用	木2階	193㎡	設計者	八木木材産業㈱(静岡市)	八木木材産業㈱(静岡市)
	8		あかりの家	静岡市	専用	RC+木3階	208㎡	設計者	秋山雄威(静岡市)	関谷工務店(静岡市)

回数	NO.	区分	住まいの名称	建築場所	住宅区分	構造・規模	延床面積	応募者	設計者	施工者
第3回(H24)	9		落合の家	島田市	専用	木2階	309㎡	設計者	小長谷晃・コア設計事務所(島田市)	白井建設(島田市)
	10		城之崎の家	磐田市	専用	木2階	269㎡	設計者	袴田昌男建築設計室(浜松市)	タイセイ住宅(浜松市)
	11		中沢トライアングルハウス	浜松市	専用	木2階	146㎡	建築主	広野有一(浜松市)	勝斎藤建設(浜松市)
第4回(H23)	1		The Patio 1909	東伊豆町	集合	RC3階地下2階	809㎡	設計者	株式会社建築事務所(熱海市)	山崎建設(東伊豆町)
	2		民家再生・小下田の家	土肥町	専用	木2階	206㎡	設計者	大川伊都美建築アトリエ(天城湯ヶ島町)	山本 智(伊豆市)
	3		あづま東邸	沼津市	専用	木+RC2階	227㎡	設計者	山口建築設計事務所(沼津市)	(株)加藤工務店(沼津市)
	4		ROOM IN THE ATRIUM	蒲原町	併用	木2階	180㎡	設計者	栗田仁建築設計室(静岡市)	イセキ工務店(静岡市)
	5		大富の家	焼津市	専用	木2階	165㎡	設計者	岩崎 守(焼津市)	村松工業(焼津市)
	6		杉山純邸	藤枝市	専用	木2階	137㎡	設計者	建築事務所コオプラン(静岡市)	(株)山崎工務店(静岡市)
	7		曾根昌志邸	榛原町	専用	木2階	230㎡	設計者	神保一級建築士設計室(藤枝市)	逸見建築(榛原町)
	8		星野邸	浜松市	専用	木2階	188㎡	設計者	(株)賛同人建築研究所(浜松市)	大協建設(浜松市)
第5回(H22)	1		3 1/2ホールの家	静岡市	併用	木2階	136㎡	設計者	岸裕之設計工房(静岡市)	(株)山内工務店(静岡市)
	2		せせらぎと池のある医院併用住宅	三島市	併用	S3階	396㎡	設計者	杉橋建築設計事務所(三島市)	東レ建設(三島支店)(三島市)
	3		リバーサイドハウス	三島市	専用	RC2階	226㎡	設計者	スタジオエフ建築設計事務所(東京都)	(株)鈴木工務店(三島市)
	4		蒲原町神沢の家	蒲原町	併用	RC3階	400㎡	施工者	鈴与建設(一級建築士事務所)(清水市)	鈴与建設(清水市)
	5		幸町の町家	静岡市	専用	木2階	108㎡	設計者	小林建築計画工房(静岡市)	滝 次郎(静岡市)
	6		スカイヤード中原	静岡市	集合	RC3階	1,065㎡	設計者	(株)大滝建築事務所(静岡市)	(株)佐藤工務店(静岡市)
	7		菊川町公営住宅長池団地	菊川町	団地	RC3階3棟・4階2棟	4,128㎡	設計者	高橋・三浦設計共同企業体(静岡市)	(株)鈴木組(菊川町)他12社
第6回(H21)	1		T邸	沼津市	専用	RC2階	233㎡	設計者	(有)山梨一正建築設計事務所(三島市)	正計建設興業(株)(三島市)
	2		ザ・トライアングル	静岡市	専用	木2階	114㎡	設計者	栗田仁建築設計室(静岡市)	日栄建設(株)(静岡市)
	3		HILL SIDE-SUN HOME	天竜市	専用	木2階	187㎡	設計者 施工者	(株)土屋建設(浜松市)	(株)土屋建設(浜松市)
	4		タウンハウス和合	浜松市	専用	RC2階地下1階	1,119㎡	設計者 施工者	遠州建設(株)(浜松市)	遠州建設(株)(浜松市)
	5		H邸	浜北市	専用	木2階	187㎡	設計者	中谷悟設計工房(天竜市)	水窪産直住宅組合(水窪町)
	6		H邸	浜松市	専用	RC+S2階	338㎡	設計者	(株)大杉建築設計事務所(浜松市)	(株)林工組(浜松市)
第7回(H20)	1		街の語り部になる家	浜松市	専用	木2階地下1階	199㎡	設計者 施工者	(株)マルモ中村住宅一級建築士設計事務所(浜松市)	(株)マルモ中村住宅(浜松市)
	2		天城型公営住宅	天城湯ヶ島町	団地	木平屋	285㎡	設計者	大川伊都美建築アトリエ(天城湯ヶ島町)	天城建設共同企業体(天城湯ヶ島町)
	3		たつきウッドタウン	静岡市	団地	木2階	2,974㎡	施工者	(株)前林建築事務所(静岡市)	(株)池工務店(静岡市)
	4		曾根田邸	静岡市	専用	RC4階	194㎡	設計者	(株)ナカノ工房(静岡市)	第一建設(株)(静岡市)
	5		こしあ 永遠の家	静岡市	専用	木2階	168㎡	設計者	第一建設(株)静岡一級建築士事務所(静岡市)	第一建設(株)(富士市)
	6		モナリザdeたさい	静岡市	専用	木2階	130㎡	建築主	栗田仁建築設計室(静岡市)	イセキ工務店(静岡市)
	7		小林邸	静岡市	専用	RC+木2階	159㎡	設計者	小林建築計画工房(静岡市)	古池工務店(株)(静岡市)
	8		椎木邸	磐田市	専用	木2階	161㎡	設計者	(株)賛同人建築研究所(浜松市)	小林建設(株)(磐田市)

# 静岡県住まいの文化賞【功労者部門】受賞者一覧〈第1回(S63)～第28回(R4R5)〉

## ■ 個人

回数	氏名	会社名等	推薦団体
第28回 (R4～5)	久保田 貴久	平和建設株式会社 代表取締役	(一社)静岡県都市開発協会
	鳥居 久保	企業組合針谷建築事務所 会長	(一社)静岡県建築士事務所協会
	宮本 明	一般社団法人プレハブ建築協会中部支部静岡県分会 事務局長	(一社)プレハブ建築協会中部支部静岡県分会
第27回 (R2～3)	榎本 裕二	(株)ミサワホーム静岡 代表取締役社長	(一社)静岡県都市開発協会
	村松 篤	(有)村松篤設計事務所 代表取締役	(公社)日本建築家協会東海支部静岡地域会
第25回 (H28～29)	豊田 和壽	(株)浜建 代表取締役社長	(一社)静岡県建設業協会
第24回 (H26～27)	山梨 一正	(有)一級建築士事務所山梨一正建築設計事務所 代表取締役	(一社)静岡県建築士事務所協会
	朝倉 純夫	大河原建設(株) 代表取締役社長	(一社)静岡県都市開発協会
第23回 (H24～25)	沖 豊	(有)ももその沖工務店 代表	(公社)静岡県建築士会
	永野 宗助	丸宗建設(株) 代表取締役	(一社)静岡県都市開発協会
	渡邊 雄二	渡辺建設(株) 代表取締役社長	(一社)静岡県建設業協会
第22回 (H22～23)	西島 嘉道	(有)西島建築設計工務 代表	(社)静岡県建築士会
	鈴木 力	U設計集団 リキ建築設計室	(社)日本建築家協会東海支部静岡地域会
第21回 (H20～21)	白坂 進	白坂建設 代表	(社)静岡県建築士会
	土屋 勝美	(有)土屋建築設計事務所 取締役	(社)静岡県建築士会
	鈴木 武	合同会社 針谷	(社)日本建築家協会東海支部静岡地域会
	吉田 立志	ヨシコン(株) 代表取締役	(社)静岡県都市開発協会
	山口 良昌	平井工業(株) 代表取締役会長	(社)静岡県建設業協会
第20回 (H19)	田中 楯夫	(株)田中忠雄建築設計事務所 代表取締役	(社)日本建築家協会東海支部静岡地域会
	中村 成男	(株)大成住宅 代表取締役社長	SBSマイホームセンター(株)
第19回 (H18)	大石 郁子	(有)大石建築設計事務所 取締役	(社)日本建築家協会東海支部静岡地域会
	大橋 茂夫	(株)尾崎工務店 代表取締役	(社)静岡県建築士会
	大原 富士雄	第一建設(株) 代表取締役社長	(社)日本木造住宅産業協会静岡県支部
第18回 (H17)	杉本 政夫	杉本一級建築設計事務所 代表	(社)静岡県建築士会
	相坂 幸彦	(有)相坂建築事務所 代表取締役	(社)日本建築家協会東海支部静岡地域会
第17回 (H16)	芳野 卯芽夫	芳野工務店 代表	静岡県木造建築工業組合
	杉山 保夫	一級建築士事務所アーチ建築設計事務所 代表	(社)静岡県建築士会
	太田 新之介	(株)太田新之介建築事務所 代表取締役	(社)日本建築家協会東海支部静岡地域会
	河津 市元	河津建設(株) 代表取締役	(社)静岡県建設業協会
第16回 (H15)	片岡 訓彦	(有)七和設計一級建築士事務所	(社)静岡県建築士事務所協会
	坂井 一朗	坂井建築設計事務所	(社)静岡県建築士事務所協会
	村松 雄志	(株)工コア総合設計	(社)静岡県建築士会
	川添 義浩	川祥建設(株)	(社)日本木造住宅産業協会静岡県支部

回数	氏名	会社名等	推薦団体
第15回 (H14)	竹岡 俊好	有限会社 俊好工務所	(社)静岡県建築士会
	袴田 昂	有限会社 昂一級建築士事務所	(社)静岡県建築士事務所協会
	高林 栄作	有限会社 高林建築設計事務所	(社)静岡県建築士事務所協会
	高木 滋生	有限会社 高木滋生建築設計事務所	(社)日本建築家協会東海支部静岡地域会
	山本 庄一	有限会社 一条工務店	(社)日本木造住宅産業協会静岡県支部
第14回 (H13)	伊藤 喜國	有限会社 伊藤喜國一級建築士事務所	(社)静岡県建築士事務所協会
	佐藤 隆	有限会社 佐藤工務店一級建築士事務所	(社)静岡県建築士事務所協会
	杉浦 芳明	有限会社 杉浦組	(社)静岡県建設業協会
	鈴木 博	有限会社 稜設計事務所	(社)日本建築家協会東海支部静岡地域会
	次廣 勝久	アサヒハウス工業(株)	(社)日本木造住宅産業協会静岡県支部
第13回 (H12)	飯尾 健太郎	有限会社 飯尾建築設計事務所	(社)日本建築家協会東海支部静岡地域会
	伊藤 健次	有限会社 パナホーム静岡	(社)プレハブ建築協会中部支部静岡県分会
	内山 章治	有限会社 一級建築士事務所 内山工務店	(社)静岡県建築士会
	川島 信彦	川島建設(資)	静岡県木材協同組合連合会
	平井 顯一	平井工業(株)	(社)静岡県建設業協会
	藤井 嗣也	有限会社 アイワ不動産	(社)静岡県都市開発協会
	山崎 善利	企業組合 針谷建築事務所	(社)静岡県建築士事務所協会
第12回 (H11)	秋田 勲	有限会社 プレハブ建築協会中部支部静岡県分会	(社)プレハブ建築協会中部支部静岡県分会
	石川 武紀	有限会社 石川武紀建築設計事務所	(社)静岡県建築士会
	近藤 吉典	有限会社 近藤建設工業(株)	(社)日本木造住宅産業協会静岡県支部
	佐貫 慶之	有限会社 佐貫設計事務所	(社)日本建築家協会東海支部静岡地域会
	杉山 定久	南富士産業(株)	静岡県木材協同組合連合会
	渡辺 剛伸	有限会社 創亜開発 代表取締役	(社)静岡県建築士事務所協会
第11回 (H10)	相羽 輝男	有限会社 相羽一級建築士事務所 主宰	(社)静岡県建築士会
	青山 茂	有限会社 斉構造設計事務所 主宰	(社)日本建築家協会東海支部静岡地域会
	小林 正文	有限会社 小林建築事務所 代表取締役	(社)静岡県建築士事務所協会
	中島 勇	有限会社 中島建築設計事務所	(社)静岡県建築士会
第10回 (H9)	井上 茂樹	有限会社 井上建築事務所 代表取締役	(社)日本建築家協会東海支部静岡地域会
	江井 庄吉	有限会社 えねい建設 代表取締役	(社)日本木造住宅産業協会静岡県支部
	内藤 清人	有限会社 静和建設(株) 代表取締役	(社)静岡県都市開発協会
	中嶋 文雄	レスコハウス(株) 代表取締役	(社)プレハブ建築協会中部支部静岡県分会
	森 一徳	有限会社 森建築設計事務所 主宰	(社)静岡県建築士事務所協会
第9回 (H8)	石神 典男	有限会社 一級建築士事務所 有限会社 石神設計事務所	(社)静岡県建築士会
	中川 猛	有限会社 中川猛一級建築士事務所 主宰	(社)静岡県建築士事務所協会
	山崎 喜久三	有限会社 山崎喜企画設計所 主宰	(社)日本建築家協会東海支部静岡地域会

回数	氏名	会社名等	推薦団体
第8回 (H7)	石井 信吉	(株)石井建築事務所 代表取締役	(社)日本建築家協会東海支部静岡地域会
	佐藤 勝三	(株)佐藤設計企画 代表取締役	(社)静岡県建築士事務所協会
	出口 泰規	(株)ミサワホーム静岡 代表取締役	(社)プレハブ建築協会中部支部静岡県分会
	花田 安史	宏栄建設(株) 代表取締役社長	(社)日本木造住宅産業協会静岡県支部
第7回 (H6)	大木 幸雄	(株)大木建築設計事務所 代表取締役	(社)日本建築家協会東海支部静岡地域会
	加藤 正明	セキスイハイム東海(株) 代表取締役社長	(社)プレハブ建築協会中部支部静岡県分会
	中原 國雄	(有)アイ産業 代表取締役・(株)ミツワ 会長	静岡県木材協同組合連合会
	牧野 春雄	(株)静岡県建築士会沼津支部 監事	(社)静岡県建築士会
第6回 (H5)	齋藤 陸郎	日東木材産業(株) 取締役社長	(社)日本木造住宅産業協会静岡県支部
	杉山 善二	(株)杉山善二建築事務所 代表取締役	(社)日本建築家協会東海支部静岡地域会
	高橋 正恒	(株)高橋茂弥建築設計事務所 代表取締役	(社)静岡県建築士事務所協会・浜岡町
第5回 (H4)	稲田 喜一	(株)稲田建築設計事務所 代表取締役	(社)静岡県建築士事務所協会 (社)日本建築家協会東海支部静岡地域会
	清 福三	静岡設計監理協同組合 管理建築士	(社)静岡県建設業協会・静岡市
	八木 英行	八木木材産業(株) 代表取締役	(社)日本木造住宅産業協会静岡県支部
第4回 (H3)	伊藤 康平	第一伊藤建設(株) 代表取締役社長	(社)静岡県都市開発協会
	瀧川 静	大和ハウス工業(株)静岡支店 顧問	(社)プレハブ建築協会中部支部静岡県分会
第3回 (H2)	今尾 康次	(株)今尾工務店 代表取締役	(社)日本木造住宅産業協会静岡県支部
	国行 稔夫	静岡ミサワホーム(株) 代表取締役会長	(社)静岡県都市開発協会
	彦坂 逸男	(株)彦坂逸男建築設計事務所 代表取締役	(社)日本建築家協会東海支部静岡地域会
	森下 歳也	森下建築工房 代表	(社)静岡県建築士会
第2回 (H1)	井出 徹	イデキョーホーム(株) 代表取締役	(社)静岡県都市開発協会
	鈴木 静雄	タイセイ住宅(株) 代表取締役	(社)日本木造住宅産業協会静岡県支部
	高橋 茂彌	(株)高橋茂弥建築設計事務所 取締役会長	(社)日本建築家協会東海支部静岡地域会
	松田 晴雅	静岡県総合住宅情報(株) 専務取締役	(社)プレハブ建築協会中部支部静岡県分会
第1回 (S63)	川島 彦市	川島建設(資) 社長	日本住宅パネル工業協同組合静岡営業所
	川尻 増夫	富士ハウス(株) 代表取締役	(社)静岡県都市開発協会
	栗田 仁	栗田仁建築設計室	(社)静岡県建築士会
	小池 義彦	こいけ建築設計事務所	(社)静岡県建築士会
	鈴木 静一	鈴木静一級建築士事務所	(社)日本建築家協会東海支部静岡地域会
	橋本 辰二	(株)橋本建築設計事務所	(社)静岡県建築士会
	針谷 正作	企業組合針谷建築事務所	(社)日本建築家協会東海支部静岡地域会

## ■ 団 体

回数	団体名	設立
第25回 (H28~29)	一般社団法人 静岡県建設業協会	昭和23年2月設立
第16回 (H15)	社団法人 静岡県建築士会	昭和26年11月25日設立
	社団法人 静岡県建築士事務所協会	昭和43年12月10日設立
	社団法人 日本建築家協会東海支部静岡地域会	昭和62年5月設立

## 第28回静岡県住まいの文化賞住宅部門 応募要領

住まい手と設計者・施工者の協調を重視し、住まい手のライフスタイルを設計者がどのように受け止めそれにどのように応えたか、それを施工者はどのような技術によって実現したか、そして住まい手はその結果どのように住みこなしているかを評価するものです。

### 募集する住まい

新築したもの・増改築・模様替えされたもので、例えば

- ・敷地を活かした住まい
- ・周辺環境と調和し、景観に配慮した住まい
- ・庭との調和を図った住まい
- ・日当たりや風通しを工夫した住まい
- ・家族のライフスタイルを中心に考えた住まい
- ・ユニバーサルデザインに配慮した住まい
- ・子育てが楽しくなる住まい
- ・災害に備えた安全・安心な住まい
- ・省エネルギー、長寿命化など環境負荷の低減に配慮した住まい
- ・経済性を考慮した住まい など

### 応募資格

建築主・設計者・施工者のどなたでも応募できます  
ただし、設計者・施工者の応募は建築主の了解が必要です

### 応募対象

静岡県内に建築(リフォームを含む)し、完成した専用住宅、併用住宅、集合住宅又は住宅団地で建築時期は問いません(古い住宅も可)。ただし、令和4年8月末以前に人居し、引き続き住んでいる住宅であること。現地審査の際に内覧できること(集合住宅又は住宅団地の場合は居室を内覧できること)。原則として完了検査済であること。現況が建築基準法に抵触していないこと。

### 応募期間

令和4年8月3日(水)から令和4年12月2日(金)まで

### 応募書類及び様式

書類はすべてA3版(29.7cm×42.0cm)に揃えてください。

①申込書(ホームページからダウンロードしてください)。

URL [http:// www.across.or.jp/sumai/](http://www.across.or.jp/sumai/)

②現況の図面等(建築確認申請時の図面コピー可、A3版で5枚以内)

ア 案内図

イ 配置図(縮尺1/100~1/300 程度)

ウ 各階平面図(縮尺1/100~1/300 程度)

エ その他特徴を表現した図面、写真、説明文等

(耐震性、防災性、耐候性、省エネ性、施工技術、ローコスト、インテリア、エクステリア、技術の伝承、美しいいえなみ、テレワーク等について工夫した意図が分かる表現をしたもの)

※図面には建築主・設計者・施工者とわかる名前や符号等を記入しないでください。

③住宅写真 外観と内部で10枚程度(A3版で3枚以内)

※A3用紙にレイアウトしてください。写真の大きさはA5サイズ以下とします

④リフォームについては、従前の住宅がわかるもの(A3版で2枚以内)(平面図、写真等)

### 応募方法

基本事項をホームページの応募フォームに入力し、申込書をアップロードしてください。事務局にて応募フォームを確認後、入力頂いたメールアドレス宛に図面等の提出方法をご案内します。

## 表彰

### (1) 賞の区分

- 最優秀賞(静岡県知事賞) 1点
- 優秀賞 5点以内
- 特別賞 1点以内  
(耐震性、防災性、耐候性、施工技術、ローコスト、インテリア、エクステリア、技術の伝承など一つ以上の分野について特に優れている住宅。最優秀賞、優秀賞と兼ねることができる。)
- リフォーム賞 1点以内  
(最優秀賞、優秀賞と兼ねることができる。)
- しずおか優良木材賞 1点以内  
(最優秀賞、優秀賞の中から“しずおか優良木材”を使用した優秀な木造住宅)
- 豊かな暮らし空間創生推進協議会賞 1点以内  
(最優秀賞、優秀賞の中から“庭や菜園、周辺の自然環境を取り入れた住宅”)
- 美しいいえなみ賞 1点以内  
(最優秀賞、優秀賞の中から“美しいいえなみに配慮された住宅”)  
※美しいいえなみとは、住宅地における道路と建物(家)の間の通りから見える空間が、緑豊かな植栽や、素材・色調など調和のとれた塀等により連続している風景であり、美しいいえなみ賞では周辺との調和を評価する。
- プラス0の住まい賞 1点以内  
(最優秀賞、優秀賞と兼ねることができる。)  
※「プラス0(オフィス)の住まい」とは、「静岡らしい自然豊かでゆとりある職住一体の住まい」のことを言う。静岡ならではの豊かな自然、歴史及び風土等の地域性と、豊かで広い暮らし空間を持ち、多様なライフスタイルに対応した仕事のある住まいを評価する。
- 省エネ住宅賞 1点以内  
(断熱性能の向上、一次エネルギー消費量の削減、自然光や通風をとり入れた「環境共生住宅」の観点で特に優れている住宅。最優秀賞、優秀賞と兼ねることができる。)

### (2) 表彰対象者

受賞した住宅の建築主、設計者、施工者  
ただし、複数いる場合はその代表者

### (3) 副賞

- ア 最優秀賞(静岡県知事賞)には、建築主に記念品とQUOカード(5万円相当)
- イ その他の賞には建築主に記念品
- ウ しずおか優良木材賞には、設計者にQUOカード(3万円相当)

## 審査委員

- ◎ 川口宗敏(静岡文化芸術大学名誉教授)
- 西山洋雄((公社)静岡県建築士会)
- 金丸智昭((一社)静岡県建築士事務所協会)
- 高橋雅志((公社)日本建築家協会東海支部静岡地域会)
- 河津市元((一社)静岡県建設業協会)
- 藪崎公一郎(静岡県木材協同組合連合会)
- 松村裕子(静岡県インテリアコーディネーター協会)
- 小川 樹((一社)プレハブ建築協会中部支部静岡県分会)
- 鈴木義彦(静岡県くらし・環境部建築住宅局)

### ◎ 審査委員長

## 審査方法

第1次審査(書類審査)	令和5年2月6日(日)
第2次審査(現地審査)	令和5年5月9日(火)
	令和5年6月13日(火)
	令和5年6月30日(金)
	令和5年7月11日(火)
最終審査	令和5年7月18日(火)

## 応募作品の取扱い

- (1) 応募書類のすべての権利は主催者に帰属します。
- (2) 主催者等が刊行物の発行及び公の事業等に使用する場合は、無償で提供することを承諾するものとします
- (3) 応募書類は、原則として返却しません。
- (4) 第2次審査に選ばれた作品については後日、作品集作成のため当該住宅の写真データ等をお借りします。
- (5) 審査の経過や内容、評価など審査に関する問合せについては一切お答えできませんので、御了承ください。

## 発表

令和5年9月～10月頃、受賞者に通知。また、受賞した住宅の作品集を発行し、関係機関、関係者等へ配付

## 主催

静岡県住宅振興協議会(会長:静岡県くらし・環境部長)

## 後援

国土交通省中部地方整備局、静岡県、静岡州市長会、静岡県町村会、(独)住宅金融支援機構、(独)都市再生機構中部支社、(株)建通新聞社、静岡新聞社・静岡放送、テレビ静岡、静岡朝日テレビ、静岡第一テレビ、K-mix、しずおか優良木材供給センター、豊かな暮らし空間創生推進協議会、ふじの国リフォーム支援センター(静岡県建築住宅まちづくりセンターが運営)

# 静岡県住宅振興協議会の概要

## 名称

静岡県住宅振興協議会

## 設立

昭和60年5月17日設立

## 目的

本会は、住まいに関する情報を伝えることにより静岡県民のよりよい住生活並びに文化の向上に資するとともに、住宅建設の促進と住宅建設に関する技術の向上を図ることにより、住宅産業並びに関連産業の振興に寄与することを目的とする。

## 正会員(15団体)

- ◆ (公社)静岡県建築士会
- ◆ (一社)静岡県建築士事務所協会
- ◆ (一社)静岡県建設業協会
- ◆ (一財)静岡県建築住宅まちづくりセンター
- ◆ 静岡県森林組合連合会
- ◆ (公社)静岡県宅地建物取引業協会
- ◆ (一社)静岡県都市開発協会
- ◆ (独)住宅金融支援機構横浜センター
- ◆ 静岡県木材協同組合連合会
- ◆ 全建総連静岡県建設労働組合
- ◆ (公社)全日本不動産協会静岡県本部
- ◆ (公社)日本建築家協会東海支部静岡県地域会
- ◆ (一社)日本木造住宅産業協会静岡県支部
- ◆ (一社)プレハブ建築協会中部支部静岡県分会
- ◆ NPO法人静岡県建築物安全確保支援協会

## 特別会員(5団体)

- ◆ 静岡県
- ◆ 静岡市
- ◆ 浜松市
- ◆ 沼津市
- ◆ 富士市

## 賛助会員(14団体)

- ◆ SBSマイホームセンター(株)
- ◆ クリナップ(株)静岡営業所
- ◆ 静岡ガス(株)
- ◆ 株静岡銀行
- ◆ 静岡県インテリアコーディネーター協会
- ◆ (一社)静岡県設備設計協会
- ◆ 静岡県労働金庫
- ◆ (株)清水銀行
- ◆ スルガ銀行(株)
- ◆ (株)総合資格 静岡支店
- ◆ TOTO(株)静岡支店
- ◆ (株)TOKAI
- ◆ (株)建通新聞社 静岡支社
- ◆ 島田掛川信用金庫

## 事務局

静岡県住まいづくり課

## 事業内容

- (1) 住まいの文化賞表彰事業
- (2) 住生活月間講演会・会員研修会
- (3) 住宅関連情報提供事業
- (4) 住宅関連産業の人材育成、人材確保



令和5年11月

## 第28回 静岡県住まいの文化賞

---

編集発行 静岡県住宅振興協議会

〒420-8601 静岡市葵区追手町9番6号  
静岡県くらし・環境部建築住宅局住まいづくり課内  
TEL.054-221-3084

